

KÖPÖ RACING

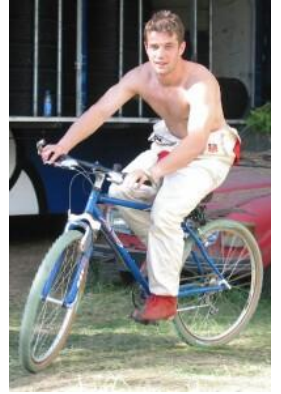
VII LAAKERIPYÖRÄILY

lauantaina 4.7.2009 alkaen klo 12

Kaikkien aikojen seitsemäs Köpö Racing Teamin järjestämä Laakeripyöräily poljetaan lauantaina 4. heinäkuuta klo 12.00 alkaen. Tapahtuman lähtöpaikka sijaitsee Saarijärven Monitoimihallin-Koulukeskuksen alueella ja seitsemän erikoiskokeen ja reilun 24 km:n matkan jälkeen maali odottaa Linnan Torpalla.

TERVETULO!

Köpö Racing Team Ry
www.koporacing.com



Reitti ja aikataulu:

		km	km	tavoiteaika
LÄHTÖ	Monitoimihalli-Koulukeskus	EK pituus	AJETTU	1.pyörä
EK 1	Myllyperä	1,2		12:00
SP A	Service Park Paavonaukio		1,2	
EK 2	Palvasalmi	2,7		12:50
SP B	Service Park St1 Ranta-Kivi		3,9	
EK 3	Hietalahti-Leuhu	4,8		13:30
SP C	Service Park Voimalaitos		8,7	
EK 4	Tuumala	2,2		14:20
	HUOLTOKIELTO (EK 4-5)		10,9	
EK 5	Tarvaala	3,4		14:40
SP D	Service Park Kukonhiekkä		14,3	
EK 6	Rahkola	5,3		15:20
SP E	Service Park Linnan Liisa		19,6	
EK 7	Linna	5,3		16:15
MAALI	Linnan Torppa	24,9	24,9	17:00

ennakkovapaa



Muista tarkistaa kumiesi kunto ennen kuin lähdet polkemaan!...



Aika
Paikka

lauantai 4.7.2009 klo 12:00
Lähtö: Monitoimihalli-Koulukeskus, Oppitie 4 (Saarijärvi)
Maali: Linnan Torppa, Maksalantie 286 B (Saarijärvi)

1. Säännöt

Pyöräilytapahtuman ilmoittautuminen alkaa lähtöalueella järjestävän seuran edustajille klo 11.30 alkaen. Tarvittaessa osallistujat voidaan puhalluttaa alko-metrillä ja alkoholin vaikutuksen alaisena olevat henkilöt voidaan sulkea kilpailusta. Sarjat ovat erikseen miehille ja naisille. Kilpailuun osallistuminen maksaa Köpö Racing Teamin vuoden 2009 jäsenmaksun maksaneilta 5 Euroa henkilöltä ja Ei-jäseniltä peritään 10 Euron osallistumismaksu.

2. Välineet

Kilpailuvälineenä on kahdella pyörällä varustettu, poljinvoimalla etenevä polkupyörä. Kypärän ja Köpö Racing Teamin asusteiden käyttäminen tapahtumassa on suositeltavaa ja otetaan huomioon osasuoritusten pisteityksessä. Illanviettoa varten kannattaa ottaa mukaan myös vaihtovaatteet, pyyhe ja uima-asu.

3. Matka

Pyöräilytapahtuman lähtö tapahtuu Saarijärven Monitoimihalli-Koulukeskuksen alueelta ja maali sijaitsee Linnan Torpalla Saarijärven Linnankylällä. Reitin kokonaispituus on 24,9 km koostuen seitsemästä erikoiskokeesta. Jokaisen EK:n lähdössä tapahtuman järjestäjä kertoo edessä olevan erikoiskokeen matkan sekä reitin, jota kaikkien kilpailijoiden tulee noudattaa. Erikoiskokeen jälkeen on ennalta määrätyissä pisteissä tapahtuva huoltotauko, jossa kerätään voimia seuraavalle taipaleelle. Huoltotauon aikana osallistujien on mahdollista omakustannushintaan nauttia tarjolla olevia tai mukaan otettuja virvokkeita tai muuta purtavaa. Erikoiskokeiden neljä ja viisi välissä on huoltokieltoalue, jolloin kalustoon tai miehistöön kohdistuva kaikentyyppinen huoltotoiminta on kiellettyä. Koko tapahtuman ajan tuomarineuvosto tarkkailee pyöräilijöiden suorituksia ja pisteittää kaiken havaitsemansa. Reitin varrella tapahtuvien osasuoritusten eli rastitehtävien sekä tuomarineuvoston antamien pisteiden avulla muodostuu jokaisen osallistujan henkilökohtainen, lopullinen kokonaispistemäärä.

4. Avaus ja eteneminen

Lähtölaukaus pamahtaa klo 12:00, jolloin lähtöpaikalle ryhmittyneet pyöräilijät ovat oikeutettuja starttaamaan. Keltaisella liivillä varustettu 0-pyöräilijä avaa reittiä ja hänen perässään tulevat kaikki muut osallistujat jonomuodostelmassa riittävin turvavälein. 0-pyöräilijää ei saa ohittaa missään vaiheessa reitillä.

5. Lopetus

Linnan Torpan piha-alueella sijaitseva maali on merkitty ja maaliintulon jälkeen jokainen osallistuja sijoittaa pyöränsä siimoitetun Parc Ferme -alueen sisälle, jossa pyörä pidetään siihen saakka, kunnes tuomarineuvosto on suorittanut kaluston loppukatsastuksen ja antanut luvan kaluston siirtoon. Jokainen tapahtumaan osallistuva on velvollinen toimittamaan käyttämänsä välineistön pois maali paikalta viimeistään seuraavan päivän aikana.

6. Palkinnot

Jokaisessa sarjassa parhaita suorituksia saatetaan palkita.

7. Oheistoiminta

Kaikki tapahtumassa mukana olevat ovat oikeutettuja osallistumaan maalipaikalla tapahtuvaan illanviettoon, joka sisältää muun muassa saunomista (tavallisen saunan lisäksi myös savusauna), uintia ja hauskaa yhdessäoloa. Rantasaunalla on tarjolla pientä purtavaa kaikille osallistujille, mutta pääsääntöisesti jokainen huolehtii itse tarvitsemastaan oheismateriaalista ja vararavinnosta. Lähtöpaikalla on käytettävissä huoltoauto, jonka kyytiin tarvittavat varusteet on mahdollista sijoittaa.

8. Tapaturma- ja järjestämismvastuu

Järjestävä seura Köpö Racing Team tai tapahtuman suunnittelussa mukana olleet henkilöt eivät ole vastuussa tapahtuman aikana mahdollisesti sattuvista tapaturmista. Kilpailun järjestäjä voi mahdollisen trooppisen myrskyn vuoksi perua pyöräilytapahtuman tai lyhentää reittiä.