

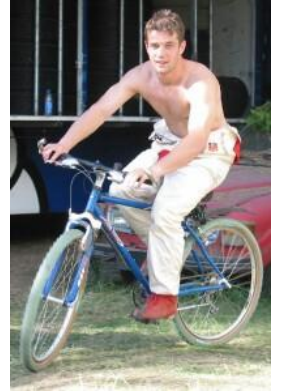


VI LAAKERIPYÖRÄILY

lauantaina 5.7.2008 alkaen klo 14



Kaikkien aikojen kuudes Köpö Racing Teamin järjestämä Laakeripyöräily poljetaan lauantaina 5. heinäkuuta klo 14.00 alkaen. Tapahtuman lähtöpaikka sijaitsee Ranta-Kivellä Saarijärven Hietalahdessa ja kahdeksan erikoiskokeen ja reilun 20 km:n polkemisen jälkeen maali odottaa Löytänän rantsaunalla.



TERVETULOA!

Köpö Racing Team Ry
www.koporacing.com

Reitti ja aikataulu:

| | km | km | tavoiteaika |
|--|-----------|--------|-------------|
| LÄHTÖ | EK pituus | AJETTU | 1.pyörä |
| EK 1 Ranta-Kivi Hietalahti-Urheilukenttä | 1,5 | | 14:00 |
| HUOLTOKIELTO (EK 1-2) | | 1,5 | |
| EK 2 Mansikkaniemi | 2 | | 14:20 |
| SP A Service Park Paavonaukio | | 3,5 | |
| EK 3 Mannilanmännikkö | 3,5 | | 15:00 |
| SP B Service Park Lossinranta | | 7 | |
| EK 4 Koiralampi-Kolkanlahti | 5,1 | | 15:40 |
| SP C Service Park Kalastajakylä | | 12,1 | |
| EK 5 Ahvenlampi | 2 | | 16:30 |
| EK 6 Karting-rata | 0,2 | | 16:40 |
| SP D Service Park Ahvenlampi | | 14,3 | |
| EK 7 Välikangas | 3,6 | | 17:30 |
| SP E Service Park Soidinneva | | 17,9 | |
| EK 8 Kuikkalahti | 2,5 | | 18:00 |
| MAALI Löytänän rantsauna | 20,4 | 20,4 | 18:10 |



Muista tarkistaa kumiesi kunto ennen kuin lähdet polkemaan!...



Aika
Paikka

lauantaina 5.7.2008 klo 14:00

Lähtö: St1 Ranta-Kivi (entinen Ranta-Esso), Jyväskylän tie 34 (Saarijärvi)
Maali: Löytänän rantsauna, Kalmari (Saarijärvi)

1. Säännöt

Pyöräilytapahtumaan ilmoittaudutaan järjestävän seuran edustajille vähintään 15 minuuttia ennen tapahtuman virallista lähtölaukausta. Lähdettäessä reitille osallistujia ei saa olla alkoholin vaikutuksen alaisena. Tarvittaessa osallistujat voidaan puhalluttaa alkometrillä ja sääntöjen rikkojille on mahdollista määrätä osallistumiskielto. Köpö Racing Teamin vuoden 2008 jäsenmaksun maksaneille tapahtumaan osallistuminen on maksutonta. Ei-jäseniltä peritään neljän Euron osallistumismaksu. Sarjat ovat erikseen miehille, naisille ja nuorille.

2. Välineet

Kilpailuvälineenä on kahdella pyörällä varustettu, poljinvoimalla etenevä polkupyörä. Pyöräilykypärän ja Köpö Racing Teamin asusteiden käyttäminen tapahtumassa on suositeltavaa, muttei pakollista.

3. Matka

Pyöräilytapahtuman lähtö tapahtuu Ranta-Kiveltä Saarijärven Hietalahdesta ja maali sijaitsee Löytänän rantasaunalla. Reitit kokonaispituus on 20,4 km koostuen kahdeksasta erikoiskokeesta. Jokaisen EK:n lähdössä tapahtuman järjestäjä kertoo edessä olevan erikoiskokeen matkan sekä reitin, jota kaikkien kilpailijoiden tulee noudattaa. Erikoiskokeen jälkeen on ennalta määrättyissä pisteissä tapahtuva huoltotauko, jossa kerätään voimia seuraavalle taipaleelle. Huoltotauon aikana osallistujien on mahdollista omakustannushintaan nauttia tarjolla olevia tai mukaan otettuja virvokkeita tai muuta purtavaa. Erikoiskokeiden yksi ja kaksi välissä on huoltokieltoalue, jolloin kalustoon tai miehistöön kohdistuva kaitentyyppinen huoltotoiminta on kiellettyä. Koko tapahtuman ajan tuomarineuvosto tarkkailee pyöräilijöiden suorituksia ja pisteittää kaiken havaitsemansa. Reitit varrella tapahtuvien osasuoritusten eli rastitehtävien sekä tuomarineuvoston antamien pisteiden avulla muodostuu jokaisen osallistujan henkilökohtainen, lopullinen kokonaispistemäärä.

4. Avaus ja eteneminen

Lähtölaukaus pamahtaa klo 14:00, jolloin lähtöpaikalle ryhmittyneet pyöräilijät ovat oikeutettuja starttaamaan. Keltaisella liivillä varustettu 0-pyöräilijä avaa reittiä ja hänen perässään tulevat kaikki muut osallistujat jonomuodostelmassa. 0-pyöräilijää ei saa ohittaa missään vaiheessa reitillä.

5. Lopetus

Löytänän rantasaunan piha-alueella sijaitseva maali on merkitty ja maaliintulon jälkeen jokainen osallistuja sijoittaa pyöränsä siimoitetun Parc Ferme -alueen sisälle, jossa pyörä pidetään siihen saakka, kunnes tuomarineuvosto on suorittanut kaluston loppukatsastuksen ja antanut luvan kaluston siirtoon. Jokainen tapahtumaan osallistuva on velvollinen toimittamaan käyttämänsä välineistön pois maalipaikalta viimeistään seuraavan päivän aikana.

6. Palkinnot

Jokaisessa sarjassa parhaita suorituksia saatetaan palkita.

7. Oheistoiminta

Kaikki tapahtumassa mukana olevat ovat oikeutettuja osallistumaan maalipaikalla tapahtuvaan illanviettoon, joka sisältää muun muassa saunomista ja hauskaa yhdessäoloa. Rantasaunalla on tarjolla pientä purtavaa kaikille osallistujille, mutta pääsääntöisesti jokainen huolehtii itse tarvitsemastaan oheismateriaalista ja vararavinnosta. Lähtöpaikalla on käytettävissä huoltoauto, jonka kyytiin tarvittavat varusteet on mahdollista sijoittaa.

8. Tapaturma- ja järjestämisvastuu

Järjestävä seura Köpö Racing Team tai tapahtuman suunnittelussa mukana olleet henkilöt eivät ole vastuussa tapahtuman aikana mahdollisesti sattuvista tapaturmista. Kilpailun järjestäjä voi mahdollisen trooppisen myrskyn vuoksi perua pyöräilytapahtuman tai lyhentää reittiä.